

rayconsole.com

# Ray Console

Noch nie war Beleuchtung so einfach



# Q-Ray Console

Die revolutionär neue Q-Ray Console verfügt über eine Hardware, die auf Langlebigkeit ausgelegt ist. Die Software wurde von Grund auf mit neuesten Softwareentwicklungsansätzen und -technologien entwickelt. Das gesamte Design wird in der Schweiz, das Engineering in Polen und die Produktion in Europa durchgeführt.

## langlebig

- Geschützt durch ein 1,5mm Stahlgehäuse
- Ausgestattet mit 38/26 hochwertigen Fadern
- Tasten mit einer Nennleistung von 50 Millionen Zyklen
- Geleitet von über 400 einzelnen LEDs
- Eingebautes WLAN
- bewährte XLR- und RJ45-Anschlüsse
- Ausschließliche Verwendung von Metallschrauben

## sicher

- Verwaltung des Zugriffs auf Einstellungen
- Passwortgeschützter Einstellungsbereich
- Schnelle und einfache Pultsperre
- Einschränken, wer Shows lädt und bearbeitet
- Shows auf USB Speicher sichern
- Überprüfung von Änderungen am Patch vor der Anwendung
- Aktualisiert Software nur, wenn Sie es wollen

## anpassungsfähig

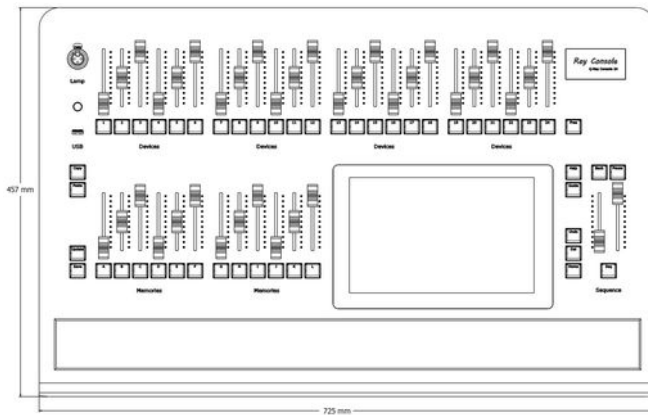
- Supportinformation ist immer auf dem neuesten Stand
- Automatische Mitteilung über Updates
- Erweiterung der Software im Webshop
- Erweiterung auf bis zu 4 DMX-Universes
- Erweiterung der Device- und Memoryseiten
- Hinzufügen von Position, Gobos und mehr
- Flexible Abo- oder Kaufoptionen

## Für heute

- Software, komplett von Grund auf neu geschrieben
- Modernes Touch-Interface-Design
- Wischen, zoomen, tippen wie auf einem Smartphone
- Schnell reagierende Touch-Technologie
- Direkter Zugriff von der Q-Ray Console auf [rayconsole.com](http://rayconsole.com), um nach den neuesten Features zu suchen

# Wählen Sie Ihre Q-Ray Console

Die Q-Ray Serie ist in zwei Größen erhältlich: Q-Ray Console 36 und Q-Ray Console 24. Beide Ausführungen verfügen über einen 10" kapazitiven Touchscreen und die modulare Ray Console-Software. Die Pulte sind aus Qualitätsstahl gefertigt und mit einer luxuriösen Handauflage für mehr Komfort ausgestattet.

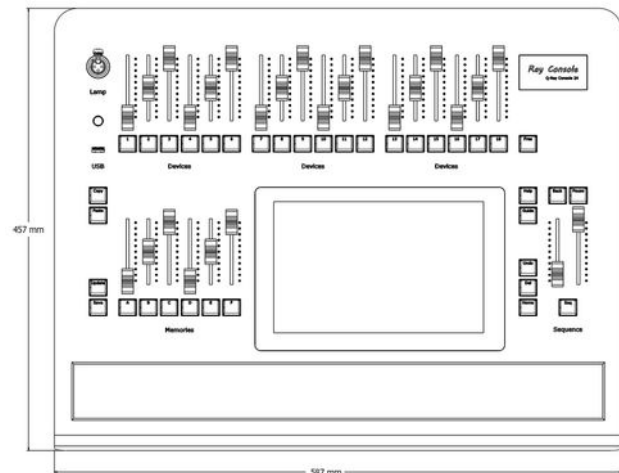


## Q-Ray Console 36

- 38 Fader
  - 24 Devicefader
  - 12 Memoryfader
  - Crossfader
- 10.1" kapazitiver Touchscreen
- 3-pin XLR für Pultlampe
- 3 x USB 2.0 Anschlüsse
- 2 x 5-pin XLR für DMX
- Bis zu 4 Universes
- Modulare Software

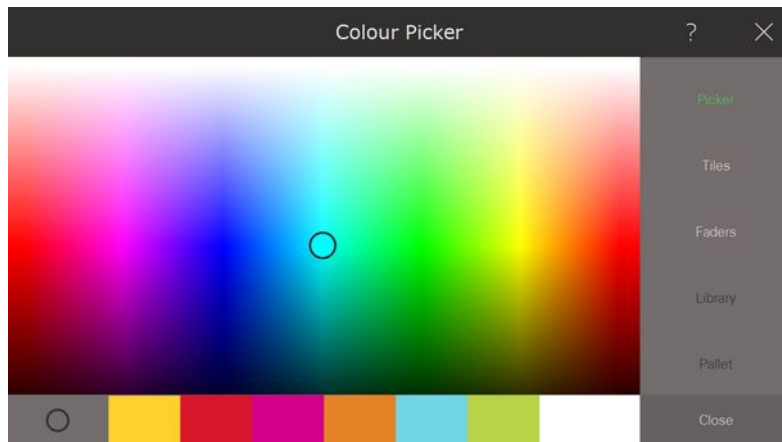
## Q-Ray Console 24

- 26 Fader
  - 18 Devicefader
  - 6 Memoryfader
  - Crossfader
- 10.1" kapazitiver Touchscreen
- 3-pin XLR für Pultlampe
- 3 x USB 2.0 Anschlüsse
- 2 x 5-pin XLR für DMX
- Bis zu 4 Universes
- Modulare Software



# Wählen Sie Ihre Module

Sie können ganz einfach Softwaremodule abonnieren oder kaufen, um die Funktionen Ihrer Q-Ray Console zu erweitern und an Ihre Bedürfnisse anzupassen. So bezahlen Sie nicht für Funktionen, die Sie nicht benötigen. Hier sind zwei Module aufgeführt, weitere Module finden Sie auf: [rayconsole.com](http://rayconsole.com)



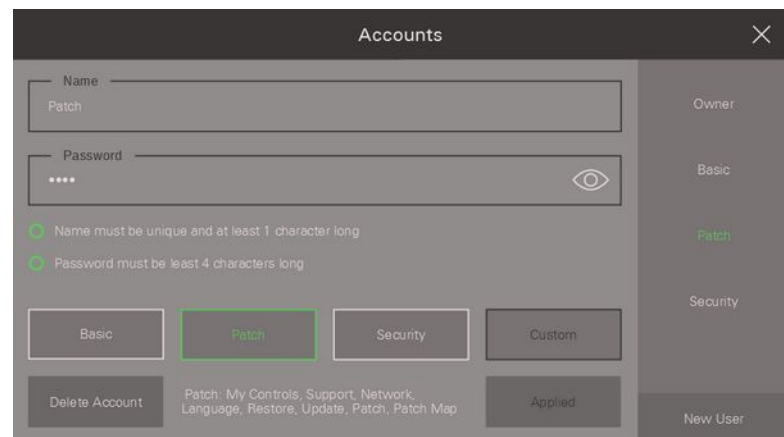
## Colour Control

Steuern Sie Ihre Farben mit dem Colour Control-Modul:

- RGB Colour Picker
- Zuletzt ausgewählte Farben
- Farbkacheln
- Intelligente Umwandlung ausgewählter Farben in die Device-Ausgabe
- Intelligentes Auswahlmanagement

## 8 Settings Account

Wenn Sie ein größeres Team haben, benötigen Sie mehr Einstellungskonten. Vielleicht haben Sie auch externe Gäste, die das Beleuchtungssystem verwenden. Erhöhen Sie Ihre Kontrolle darüber, wer was am System ändert, mit zwei zusätzlichen Zugriffsprofilen: Patch und Einstellungen.



# Technische Daten

## Hardware

Oben

- 1,5mm Stahlgehäuse
- 38/26 Fader mit Tasten und 11 LEDs
- Sequenzieller Crossfader und GO Taste
- 12 RGB-beleuchtete Funktionstasten
- 10.1" vollkapazitiver Touchscreen
- 3-pin XLR für Pultlampe
- 1 x USB 2.0
- Ein/Aus-Schalter

Hinten

- 2 x 5-pin XLR für DMX
- Audioeingang 3,5mm Klinke
- Audioausgang 3,5mm Klinke
- Ethernet RJ45
- 2 x USB 2.0
- DVI für externen Monitor
- WiFi, um sich mit rayconsole.com zu verbinden

PXM Trade GmbH

Rennmattenweg 13

79576 Weil am Rhein

Deutschland

+49 7621 91 6 60 90

info@rayconsole.com

## Software

- Erweiterbare modulare Software
- 2/1 Universes, erweiterbar auf 4
- 4 Seiten Memories, erweiterbar auf 999
- 1 Seite Devices, erweiterbar auf 99
- Grafisches Layout der Devices
- Grafischer Colour und Position Picker
- eingebaute Kontexthilfe
- Einfaches Kopieren und Einfügen
- Einfacher Patch mit Faderzuweisung
- Zugriffskontrolle im Einstellungsbereich
- Über 1'000 Voreinstellungen für Devices

## Erweiterungen

- Drahtlos DMX Lumen Radio
- Tragbare Fernbedienung
- ArtNet und sACN Softwaremodule
- Unzählige weitere Softwaremodule

